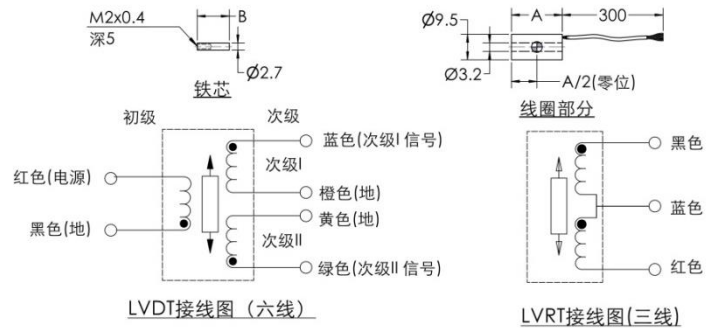
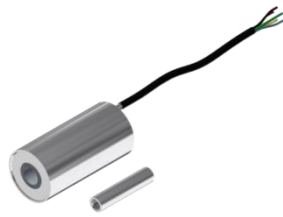


ATSD095系列微型LVDT/LVRT-交流输出

外形尺寸 Dimensions



产品特点 Features

- ✓ 全不锈钢外壳
- ✓ 超轻的感应铁芯, 对重量敏感场所广泛应用
- ✓ 超小尺寸设计, 特别适用于安装空间受限场所
- ✓ 创新线绕线设计, 缩短了产品长度
- ✓ 紧密电气耦合, 确保了产品的小尺寸、高灵敏度
- ✓ 磁性外壳屏蔽静电及外部磁场, 抗干扰能力优异
- ✓ 可提供全桥 (LVDT) 及半桥 (LVRT) 产品

产品型号	测量行程S (mm)	尺寸A (mm)	尺寸B (mm)	灵敏度 mV/V/mm
ATSD095-003	0.3	9.7	4.6	124
ATSD095-005	0.5	13.7	5.8	129
ATSD095-013	1.3	16.8	10.2	172
ATSD095-025	2.5	20.7	12.7	100
ATSD095-030	3	21	12	100
ATSD095-050	5	25.4	15.7	94
ATSD095-127	12.7	47	28.4	68
ATSD095-200	20	54	25	45
ATSD095-254	25.4	83.8	50.8	67
ATSD095-300	30	80	30	30
ATSD095-508	50.8	142.2	76.2	27

技术参数 Specifications

测量行程	0.3~50mm可订制		
结构形式	分体式	温度系数	<0.01%/度
出线方式	32AWG 铁氟龙导线或屏蔽电缆	工作温度	普通型: -50°C~+155°C, 高温型: -50°C~+240°C
工作电源	3 V rms(1~7V rms可选)	耐受冲击	1000g@11毫秒
激励频率	2.5KHz (2K~10 KHz可选)	振动允许	20g@2000Hz
零位电压	<20mV		
线性精度	<0.25%		
重复精度	0.1%		

产品应用 Applications

机器人、微型泵、医疗器械、液压油缸、直线模组等安装空间受限及对重量敏感的设备及场所

可选附件 Accessories

- 可根据客户需求订制连杆
- 可根据客户需求订制引线

型号说明 Model Code

ATSD	095	-	S	/BQ	-	AC
ANTA I 传感器	产品外径9.5mm	连 字 符	测量行程 0~Smm (单位: 0.1mm)	缺省: 全桥式(LVDT) BQ: 半桥式(LVRT)	连 字 符	交流输出

选型示例: ATSD090-015BQ-AC 表示ATSD095系列微型传感器, 外径9.5mm, 测量行程0~1.5mm, 半桥式(LVRT), 交流输出